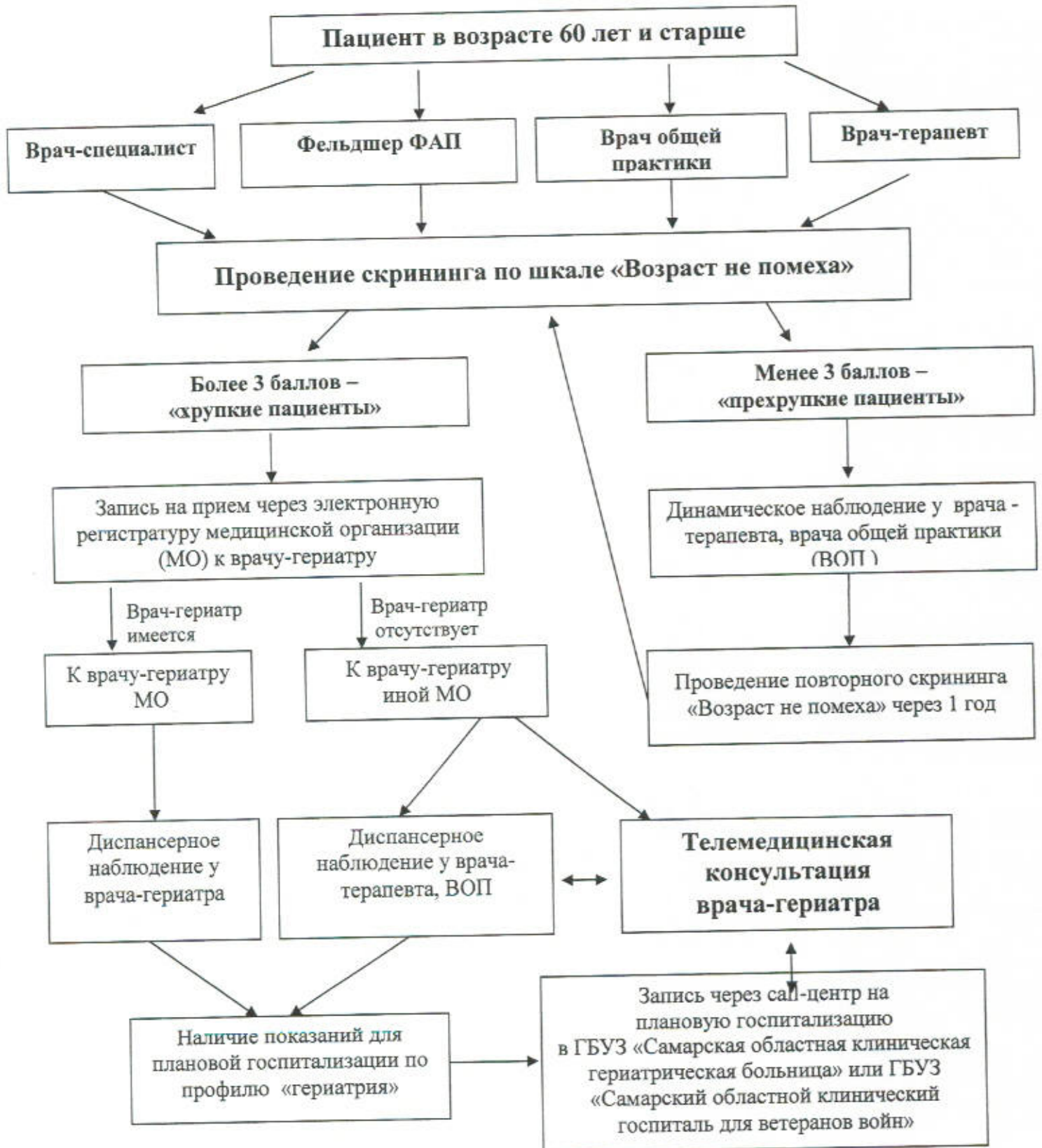


**Маршрутизация пациентов
для выявления и динамического наблюдения возраст-ассоциированных
заболеваний**



Маршрутизация пациентов
для оказания медицинской помощи по профилю «гернатрия»
в амбулаторных условиях

№ п/п	Наименование медицинской организации	Территория обслуживания (обслуживаемое население)
1.	ГБУЗ СО «Безенчужская центральная районная больница»	Безенчужский район Хворостянский район
2.	ГБУЗ СО «Большеглушицкая центральная районная больница»	Большеглушицкий район Пестравский район Большечерниговский район
3.	ГБУЗ СО «Борская центральная районная больница»	Борский район
4.	ГБУЗ СО «Волжская центральная районная больница»	Волжская район
5.	ГБУЗ СО «Кинель-Черкасская центральная районная больница»	Кинель-Черкасский район
6.	ГБУЗ СО «Клявлинская центральная районная больница»	Клявлинский район Камышлинский район
7.	ГБУЗ СО «Красноярская центральная районная больница»	Красноярский район Елховский район Копкинский район
8.	ГБУЗ СО «Нефетгорская центральная районная больница»	Нефетгорский район Алексеевский район
9.	ГБУЗ СО «Приволжская центральная районная больница»	Приволжский район
10.	ГБУЗ СО «Сергиевская центральная районная больница»	Сергиевский район
11.	ГБУЗ СО «Ставропольская центральная районная больница»	Ставропольский район
12.	ГБУЗ СО «Шенталинская центральная районная больница»	Шенталинский район Исактинский район Челно-Вершинский район

13.	ГБУЗ СО «Жигулевская центральная городская больница»	г.о. Жигулевск
14.	ГБУЗ СО «Кинельская центральная больница города и района»	г.о. Кинель
15.	ГБУЗ СО «Новокуйбышевская городская больница»	г.о. Новокуйбышевск
16.	ГБУЗ СО «Отраденская городская больница»	г.о. Отрадный Богатовский район
17.	ГБУЗ СО «Похвистневская центральная больница города и района»	г.о. Похвистнево
18.	ГБУЗ СО «Чапаевская центральная городская больница»	г.о. Чапаевск Красноармейский район
19.	ГБУЗ СО «Сызранская городская поликлиника»	г.о. Октябрьск Сызранский район Шигонский район Население, прикрепленное на медицинское обслуживание к ГБУЗ СО «Сызранская городская поликлиника»
20.	ГБУЗ СО «Сызранская центральная городская больница»	ГБУЗ СО «Сызранская центральная городская больница» ГБУЗ СО «Сызранская городская больница №2» «Сызранская городская больница №3»
21.	ГБУЗ СО «Тольяттинская городская поликлиника № 1»	Население, прикрепленное на медицинское обслуживание к ГБУЗ СО «Тольяттинская городская поликлиника № 1»
22.	ГБУЗ СО «Тольяттинская городская поликлиника № 2»	Население, прикрепленное на медицинское обслуживание к ГБУЗ СО «Тольяттинская городская поликлиника № 2»
23.	ГБУЗ СО «Тольяттинская городская клиническая поликлиника № 3»	Население, прикрепленное на медицинское обслуживание к ГБУЗ СО «Тольяттинская городская клиническая поликлиника № 3»
24.	ГБУЗ СО «Тольяттинская городская поликлиника № 4»	Население, прикрепленное на медицинское обслуживание к ГБУЗ СО «Тольяттинская городская поликлиника № 4»
25.	ГБУЗ СО «Самарская городская поликлиника № 1 Промышленного района»	Население, прикрепленное на медицинское обслуживание к ГБУЗ СО «Самарская городская поликлиника № 1 Промышленного района»
26.	ГБУЗ СО «Самарская мелико-санитарная часть № 2 Промышленного района»	Население, прикрепленное на медицинское обслуживание к ГБУЗ СО «Самарская мелико-санитарная часть № 2 Промышленного района»
27.	ГБУЗ СО «Самарская городская поликлиника № 3»	Население, прикрепленное на медицинское обслуживание к ГБУЗ СО «Самарская городская поликлиника № 3»

28.	ГБУЗ СО «Самарская городская больница № 4»	Население, прикрепленное на медицинское обслуживание к ГБУЗ СО «Самарская городская больница № 4»
29.	ГБУЗ СО «Самарская городская поликлиника № 4 Кировского района»	Население, прикрепленное на медицинское обслуживание к ГБУЗ СО «Самарская городская поликлиника № 4 Кировского района»
30.	ГБУЗ СО «Самарская медико-санитарная часть № 5 Кировского района»	Население, прикрепленное на медицинское обслуживание к ГБУЗ СО «Самарская медико-санитарная часть № 5 Кировского района»
31.	ГБУЗ СО «Самарская городская поликлиника № 6 Промышленного района»	Население, прикрепленное на медицинское обслуживание к ГБУЗ СО «Самарская городская поликлиника № 6 Промышленного района»
32.	ГБУЗ СО «Самарская городская больница № 7»	Население, прикрепленное на медицинское обслуживание к ГБУЗ СО «Самарская городская больница № 7»
33.	ГБУЗ СО «Самарская городская клиническая больница № 8»	Население, прикрепленное на медицинское обслуживание к ГБУЗ СО «Самарская городская клиническая больница № 8»
34.	ГБУЗ СО «Самарская городская больница № 10»	Население, прикрепленное на медицинское обслуживание к ГБУЗ СО «Самарская городская больница № 10»
35.	ГБУЗ СО «Самарская городская поликлиника № 10 Советского района»	Население, прикрепленное на медицинское обслуживание к ГБУЗ СО «Самарская городская поликлиника № 10 Советского района»
36.	ГБУЗ СО «Самарская городская поликлиника № 13 Железнодорожного района»	Население, прикрепленное на медицинское обслуживание к ГБУЗ СО «Самарская городская поликлиника № 13 Железнодорожного района»
37.	ГБУЗ СО «Самарская городская консультативно-диагностическая поликлиника № 14»	Население, прикрепленное на медицинское обслуживание к ГБУЗ СО «Самарская городская консультативно-диагностическая поликлиника № 14»
38.	ГБУЗ СО «Самарская городская клиническая поликлиника № 15 Промышленного района»	Население, прикрепленное на медицинское обслуживание к ГБУЗ СО «Самарская городская клиническая поликлиника № 15 Промышленного района»

Маршрутизация пациентов
для оказания медицинской помощи по профилю «гериатрия»
в стационарных условиях

№ п/п	Наименование медицинской организации	Территория обслуживания
1.	ГБУЗ «Самарская областная клиническая гериатрическая больница»	Алексеевский район Безенчукский район Богатовский район Большеглушицкий район Большечерниговский район Борецкий район Волжский район Исакинский район Камышлинский район Кинельский район Кинель-Черкасский район Клявлинский район Красноармейский район Нефтегорский район Пестравский район Похвистневский район Приволжский район Хворостянский район Челно-Вершинский район Шенталинский район г.о. Новокуйбышевск г.о. Отрадный г.о. Чапаевск г.о. Тольятти г.о. Самара Куйбышевский район г.о. Самара Железнодорожный район

	г.о. Самара Ленинский район г.о. Самара Октябрьский район г.о. Самара Самарский район г.о. Самара Советский район
2. ГБУЗ «Самарский областной клинический госпиталь для ветеранов войны»	Елховский район Кошкинский район Красноярский район Сергиевский район Ставропольский район Сызранский район Шигонский район г.о. Жигулевск г.о. Октябрьск г.о. Сызрань г.о. Самара Кировский район г.о. Самара Красноглинский район г.о. Самара Промышленный район

**Государственные бюджетные учреждения Самарской области «Комплексные центры социального обслуживания населения»
(далее - КЦСОН), которым передается информация медицинскими организациями Самарской области о гражданах, нуждающихся
в получении социальных услуг и дальнейшем социальном сопровождении**

КЦСОН	
№ п/п	Наименование медицинской организации
1	ГБУЗ СО «Безенчужская ЦРБ» ГКУ СО «КЦСОН Юго-Западного округа»
2	ГБУЗ СО «Богатовская ЦРБ» ГКУ СО «КЦСОН Южного округа»
3	ГБУЗ СО «Большеглушицкая ЦРБ» ГКУ СО «КЦСОН Южного округа»
4	ГБУЗ СО «Большечерниговская ЦРБ» ГКУ СО «КЦСОН Южного округа»
5	ГБУЗ СО «Борская ЦРБ» ГКУ СО «КЦСОН Поволжского округа»
6	ГБУЗ СО «Волжская ЦРБ» ГКУ СО «КЦСОН Северного округа»
7	ГБУЗ СО «Елховская ЦРБ» ГКУ СО «КЦСОН Северо-Восточного округа»
8	ГБУЗ СО «Исаглинская ЦРБ» ГКУ СО «КЦСОН Северо-Восточного округа»
9	ГБУЗ СО «Камышлинская ЦРБ» ГКУ СО «КЦСОН Восточного округа»
10	ГБУЗ СО «Кинельская ЦБГ и Р» ГКУ СО «КЦСОН Восточного округа»
11	ГБУЗ СО «Кинель-Черкасская ЦРБ» ГКУ СО «КЦСОН Северо-Восточного округа»
12	ГБУЗ СО «Клявлинская ЦРБ» ГКУ СО «КЦСОН Северного округа»
13	ГБУЗ СО «Кошкинская ЦРБ» ГКУ СО «КЦСОН Юго-Западного округа»
14	ГБУЗ СО «Красноармейская ЦРБ» ГКУ СО «КЦСОН Северного округа»
15	ГБУЗ СО «Красноярская ЦРБ» ГКУ СО «КЦСОН Южного округа»
16	ГБУЗ СО «Нефтегорская ЦРБ» ГКУ СО «КЦСОН Юго-Западного округа»
17	ГБУЗ СО «Пестравская ЦРБ» ГКУ СО «КЦСОН Северо-Восточного округа»
18	ГБУЗ СО «Похвистневская ЦБГ и Р» ГКУ СО «КЦСОН Юго-Западного округа»
19	ГБУЗ СО «Приволжская ЦРБ» ГКУ СО «КЦСОН Северного округа»
20	ГБУЗ СО «Сергиевская ЦРБ» ГКУ СО «КЦСОН Центрального округа»
21	ГБУЗ СО «Ставропольская ЦРБ» ГКУ СО «КЦСОН Западного округа»
22	ГБУЗ СО «Сызранская ЦРБ» ГКУ СО «КЦСОН Юго-Западного округа»
23	ГБУЗ СО «Хворостянская ЦРБ» ГКУ СО «КЦСОН Северного округа»
24	ГБУЗ СО «Чешно-Вершинская ЦРБ» ГКУ СО «КЦСОН Северного округа»

25	ГБУЗ СО «Пентагинская ЦРБ»		ГКУ СО «КЦСОН Северного округа»
26	ГБУЗ СО «Шитонская ЦРБ»		ГКУ СО «КЦСОН Юго-Западного округа
27	ГБУЗ СО «Жигулевская центральная городская больница»		ГКУ СО «КЦСОН Центрального округа»
28	ГБУЗ СО «Новокуйбышевская центральная городская больница»		ГКУ СО «КЦСОН Поволжского округа»
29	ГБУЗ СО «Октябрьская центральная городская больница»		ГКУ СО «КЦСОН Западного округа»
30	ГБУЗ СО «Ордаденская городская больница»		ГКУ СО «КЦСОН Восточного округа»
31	ГБУЗ СО «Чапаевская центральная городская больница»		ГКУ СО «КЦСОН Юго-Западного округа»
32	ГБУЗ СО «Сызранская городская поликлиника»		ГКУ СО «КЦСОН Западного округа»
33	ГБУЗ СО «Сызранская центральная городская больница»		ГКУ СО «КЦСОН Западного округа»
34	ГБУЗ СО «Сызранская городская больница №2»		ГКУ СО «КЦСОН Западного округа»
35	ГБУЗ СО «Сызранская городская больница №3»		ГКУ СО «КЦСОН Западного округа»
36	ГБУЗ СО «Тольяттинская городская поликлиника №1»		ГКУ СО «КЦСОН Центрального округа»
37	ГБУЗ СО «Тольяттинская городская поликлиника №2»		ГКУ СО «КЦСОН Центрального округа»
38	ГБУЗ СО «Тольяттинская городская клиническая поликлиника №3»		ГКУ СО «КЦСОН Центрального округа»
39	ГБУЗ СО «Тольяттинская городская поликлиника №4»		ГКУ СО «КЦСОН Центрального округа»
40	ГБУЗ СО «Самарская городская поликлиника №1 Промышленного района»		Промышленное подразделение КЦСОН г.о. Самара
41	ГБУЗ СО «Самарская городская поликлиника №3»		Ленинское подразделение КЦСОН г.о. Самара
42	ГБУЗ СО «Самарская городская поликлиника №4 Кировского района»		Кировское подразделение КЦСОН г.о. Самара
43	ГБУЗ СО «Самарская городская поликлиника №6 Промышленного района»		Промышленное подразделение КЦСОН г.о. Самара
44	ГБУЗ СО «Самарская городская поликлиника №10 Советского района»		Советское подразделение КЦСОН г.о. Самара
45	ГБУЗ СО «Самарская городская больница № 6»		Советское подразделение КЦСОН г.о. Самара
46	ГБУЗ СО «Самарская городская поликлиника №13 Железнодорожного района»		Железнодорожное подразделение КЦСОН г.о. Самара
47	ГБУЗ СО «Самарская городская консультативно-диагностическая поликлиника №14		Промышленное подразделение КЦСОН г.о. Самара
48	ГБУЗ СО «Самарская городская клиническая поликлиника №15 Промышленного района»		Промышленное подразделение КЦСОН г.о. Самара
49	ГБУЗ СО «Самарская медико-санитарная часть №2»		Промышленное подразделение КЦСОН г.о. Самара
50	ГБУЗ СО «Самарская медико-санитарная часть №5»		Кировское подразделение КЦСОН г.о. Самара
51	ГБУЗ СО «Самарская городская больница №4»		Октябрьское подразделение КЦСОН г.о. Самара
52	ГБУЗ СО «Самарская городская больница № 7»		Красноглинское подразделение КЦСОН г.о. Самара
53	ГБУЗ СО «Самарская городская клиническая больница №8»		Кировское подразделение КЦСОН г.о. Самара
54	ГБУЗ СО «Самарская городская больница № 10»		Куйбышевское подразделение КЦСОН г.о. Самара

Приложение 5
к приказу министерства
здравоохранения Самарской области
от 14.03.2010 № 316

**Мониторинг информации, переданной в Комплексные центры социального обслуживания населения (КЦСОН),
а также о пациентах, взятых на социальное обслуживание в Автономную некоммерческую организацию
«Центр социального обслуживания населения» (АНО «ЦСОН»)**

№ п/п	Наименование медицинской организации	Количество человек, сведения о которых переданы в КЦСОН	Количество человек, взятых на социальное обслуживание в АНО «ЦСОН»
1	2	3	4

Руководитель МО _____

Дата _____

Информация об оказании медицинской помощи по профилю «гериятрия»

Медицинская организация (МО) _____

Отчетный период _____

Наличие гериятриче-ского кабинета, количество	Врачи-гериятры, количество должностей				Количество физических лиц врачей-гериятров(основных работников)		Количество посещений врача-гериятра	Количество пациентов, направленных в иные медицинские организации (МО) к врачу-гериятру (человек)	Количество пациентов 65+ доставленных транспортом Комплексного центра социального обслуживания населения (КЦСОН)
	в подразделениях, оказывающих медицинскую помощь в амбулаторных условиях	штатных	занятых	штатных	штатных	занятых			
1	2	3	4	5	6	7	8	9	10
									в иную МО для консультации к врачу-гериятру (человек)

Руководитель МО _____

Дата _____